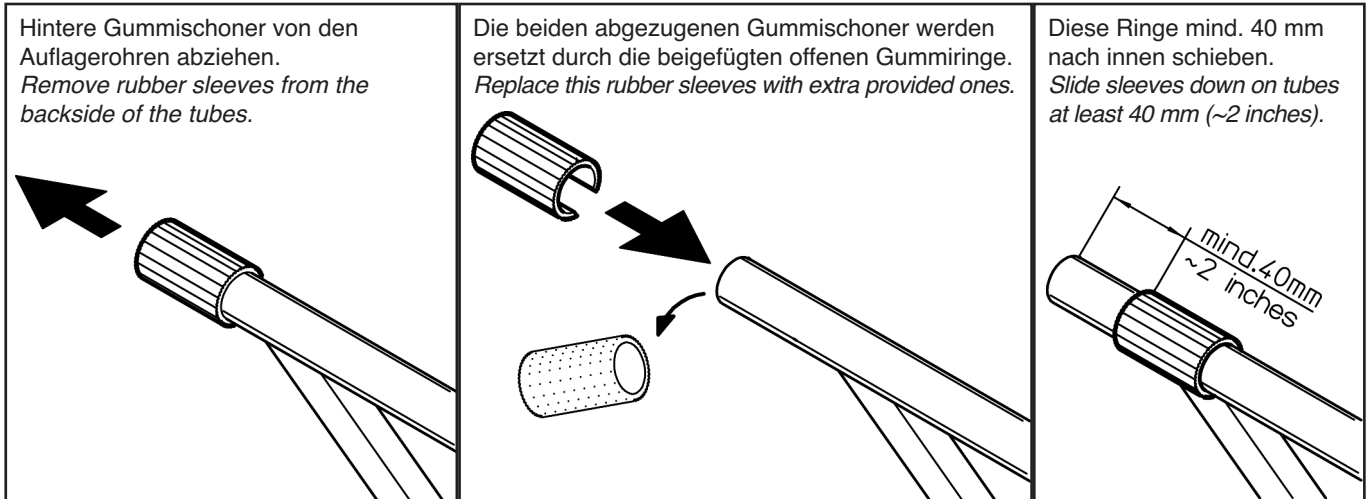


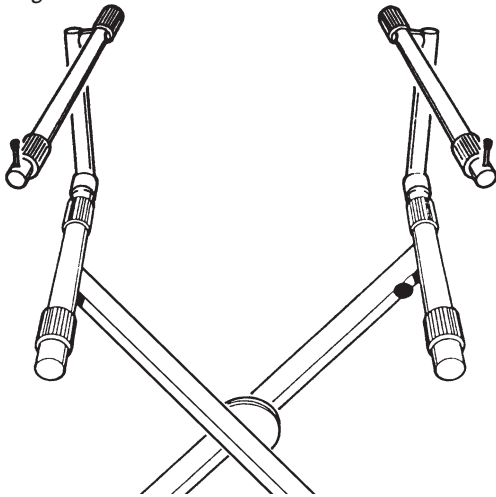
Aufsatz 18941 Stacker 18941

höhen-, breiten- und neigungsverstellbar für Keyboardständer 18940 und 18990
height, depth and tilt adjustable for Keyboard Stand 18940 and 18990

Montageanleitung Assembly Instructions

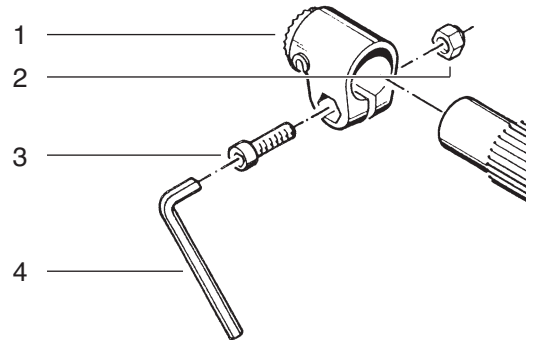


Die beiden Aufsatzhälften sind spiegelbildlich zu montieren- siehe Abb.
Mount both stacker parts in mirror image- see drawing.



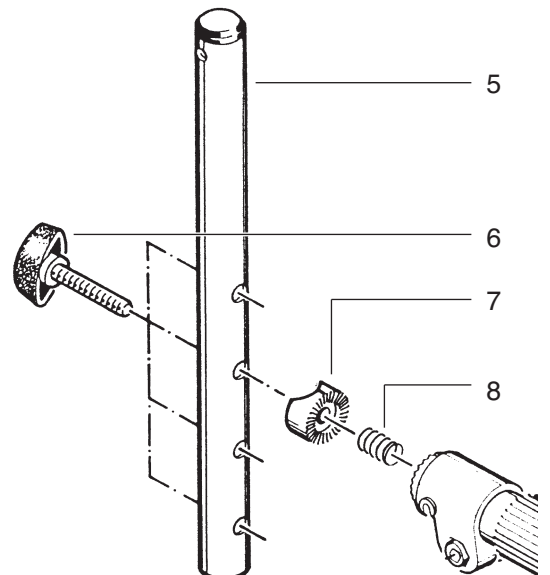
Rastschelle 1 **bis zum Anschlag** über das Keyboardständer-Auflagerrohr schieben und mittels Innensechskantschraube 3 und Sicherungsmutter 2 mit Innensechskantschlüssel 4 **fest** fixieren- siehe Abb.

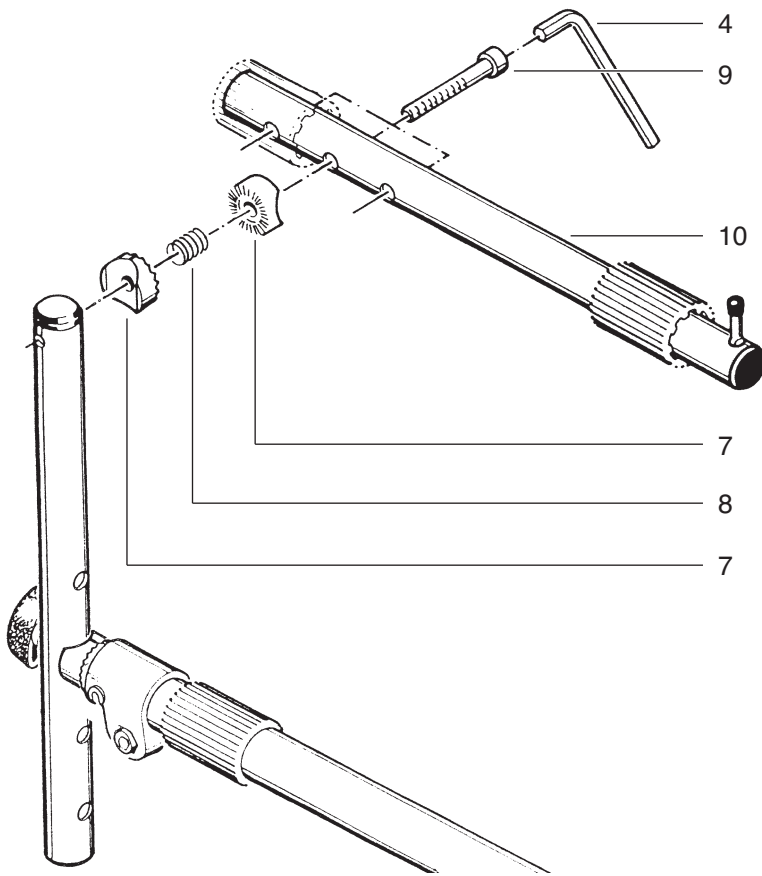
Place geared clamp 1 onto keyboard stand end tube. Using allen head screw 3 and locking nut 2, tighten clamp securely- see drawing.



Verbindungsrohr 5 in gewünschter Aufsatz-Höhe und -Neigung mittels Klemmschraube 6, Rastscheibe 7 und Feder 8 an Rastschelle befestigen- siehe Abb.

As illustrated connect vertical support arm 5 at desired height and tilt angle, to the locking device of the horizontal brace using locking knob 6, geared fastener 7 and spring 8; then tighten- see drawing.





Auflagerohr 10 in gewünschter Position mittels Innensechskantschraube 9, Rastscheiben 7 (2 Stück) und Feder 8 mit Innensechskantschlüssel 4 an Verbindungsrohr befestigen- siehe Abb. Gummiauflagen dem Instrument anpassen.
To assemble horizontal brace 10 and vertical support arm 5, align parts in sequence as illustrated and tighten- see drawing.

Zusammenlegen des Keyboardständers mit Aufsatz:

Auflageröhre nach Lösen der Innensechskantschrauben 9 parallel zu den Verbindungsrohren umklappen und Innensechskantschrauben wieder festziehen.

Klemmschrauben 6 an Verbindungsrohren lösen und Aufsatzhälften nach unten klappen- siehe Abb.

Keyboardständer zusammenlegen, Aufsatzhälften anpassen und Klemmschrauben wieder festziehen.

Folding your keyboard stand with stacker:

Before closing the keyboard stand, loosen locking knob 6 so stacker swings out and down. Bring keyboard stand to closed position and re-tighten locking knobs.

To set up stacker from closed position, open keyboard to desired height. Loosen locking knob 6 so geared teeth are retracted from geared clamp. Position stacker in up right position and re-tighten locking knob.

